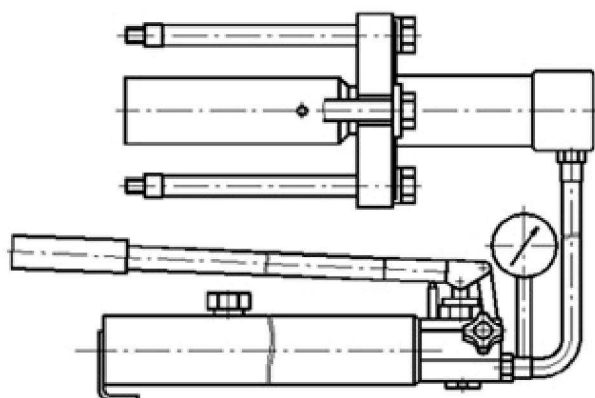


Съемник с усилием до 23Т для спрессовки деталей с узлов дизеля типа Д100. А3019



Назначение

Съемник предназначен для спрессовки вилки кардана, antivибратора, эластичного привода насосов дизеля типа Д100. Возможно использование съемника для спрессовки других деталей тягового подвижного состава, там где усилие спрессовки не превышает 23т.

Технические характеристики

Тип	гидравлический
Максимальное рабочее усилие (Н)	$23,2 \times 10^4$
Максимальное рабочее давление в гидросистеме, МПа (кгс/см ²)	70 (700)
Внутренний диаметр гильзы домкрата (мм)	65
Максимальный ход штока (мм)	150
Усилие на рукоятке насоса (Н)	500
Номинальный объем бака насоса (см ³)	1000
Габаритные размеры гидроцилиндра (мм):	
длина	267
диаметр	90
Габаритные размеры насоса (мм):	
длина	546
ширина	140
высота	186
Масса изделия в комплекте (не более, кг)	50

Комплект поставки

В комплект поставки входят:	шт.
Съемник с усилием до 23т для спрессовки деталей с узлов дизеля типа Д100, в том числе:	
насос ручной	1
гидроцилиндр	1*

рукав высокого давления с полумуфтой	1
манометр с адаптером	1
масло МГЕ-10А ОСТ 38 01281-82, л	2
съёмные детали (комплект)	1
Эксплуатационная документация и запасные части к комплектующим (комплект)	1
Руководство по эксплуатации А3019.00.00 РЭ	1