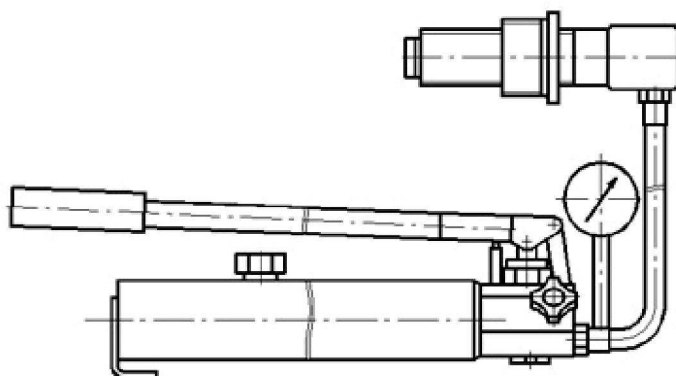


Пресс гидравлический с ходом поршня 150 мм и усилием 10Тс. А3020

Назначение

Пресс предназначен для выпрессовки и запрессовки различных деталей и узлов подвижного состава при ремонте в локомотивном депо или на ремонтных заводах.



Технические характеристики

Привод пресса	ручной
Тип	гидравлический
Максимальное рабочее усилие (Н)	$11,1 \times 10^4$
Максимальное рабочее давление в гидросистеме, МПа (кгс/см ²)	70 (700)
Внутренний диаметр гильзы домкрата (мм)	45
Максимальный ход штока (мм)	150
Усилие на рукоятке насоса (Н)	500
Номинальный объем бака насоса (см ³)	1000
Габаритные размеры гидроцилиндра (мм):	
длина	257
диаметр	62
Габаритные размеры насоса (мм):	
длина	546
ширина	140
высота	186
Масса изделия в комплекте (не более, кг)	12

Комплект поставки

В комплект поставки входят:	шт.
Пресс гидравлический с ходом поршня 150мм и усилием 10 т, в том числе:	
насос ручной	1
гидроцилиндр	1*

рукав высокого давления с полумуфтой	1
манометр с адаптером	1
масло МГЕ-10А ОСТ 38 01281-82, л	2
Эксплуатационная документация и запасные части к комплектующим (комплект)	1
Руководство по эксплуатации А3020.00.00 РЭ	1

*) Для спрессовки (запрессовки) необходима дополнительная оснастка, которая в комплект поставки не входит.

В составе пресса поставляется насадка для присоединения к прессу съемников: ПР1144.01; ПР1159.01; ПР1327.01; ПР1393.01; ПР1394.01.