

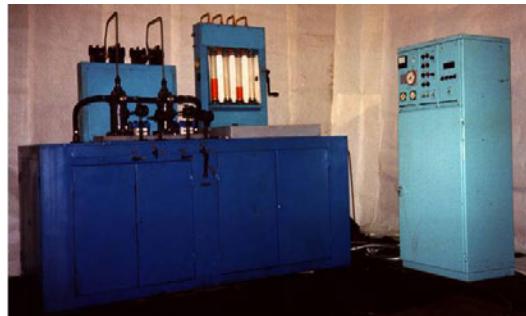


A2330. СТЕНД ДЛЯ РЕГУЛИРОВАНИЯ ТОПЛИВНЫХ НАСОСОВ ДИЗЕЛЕЙ ТИПОВ ПД1М И К6S310DR

НАЗНАЧЕНИЕ

Стенд предназначен для обкатки топливных насосов, проверки и регулирования подачи топли-ва, регулирования топливных насосов по началу подачи топлива.

Внесен в отраслевой «Реестр средств измерений и испытательного оборудования, допущенных к применению на ж.д. транспорте».



ТЕХНИЧЕСКИЕ ХАРАКТЕРИСТИКИ

Напряжение питания трехфазной сети переменного тока 50 Гц (В)	380
Количество насосов, одновременно испытываемых на стенде (шт.)	2
Привод стенда	регулируемый электропривод с клиноременной передачей
Электродвигатель привода:	
тип	постоянного тока
мощность (кВт)	5,6
напряжение (В)	220
частота вращения при номинальной мощности, с ⁻¹ (об/мин)	11,83 (710)
Клиноременная передача:	
передаточное отношение	1,596
количество ремней	3
Контроль частоты вращения приводного вала	с помощью электронного тахометра
Отсчет числа ходов плунжера топливного насоса	автоматический с помощью электронного счетчика импульсов
Топливная система:	
давление топлива, МПа (кгс/см ²)	0,1-0,15 (1-1,5)
объем топлива в измерительной мензурке(см ³)	500
бак для топлива:	
емкость (л)	130
охлаждение водяное посредством секции холодильника, погруженной в топливо	